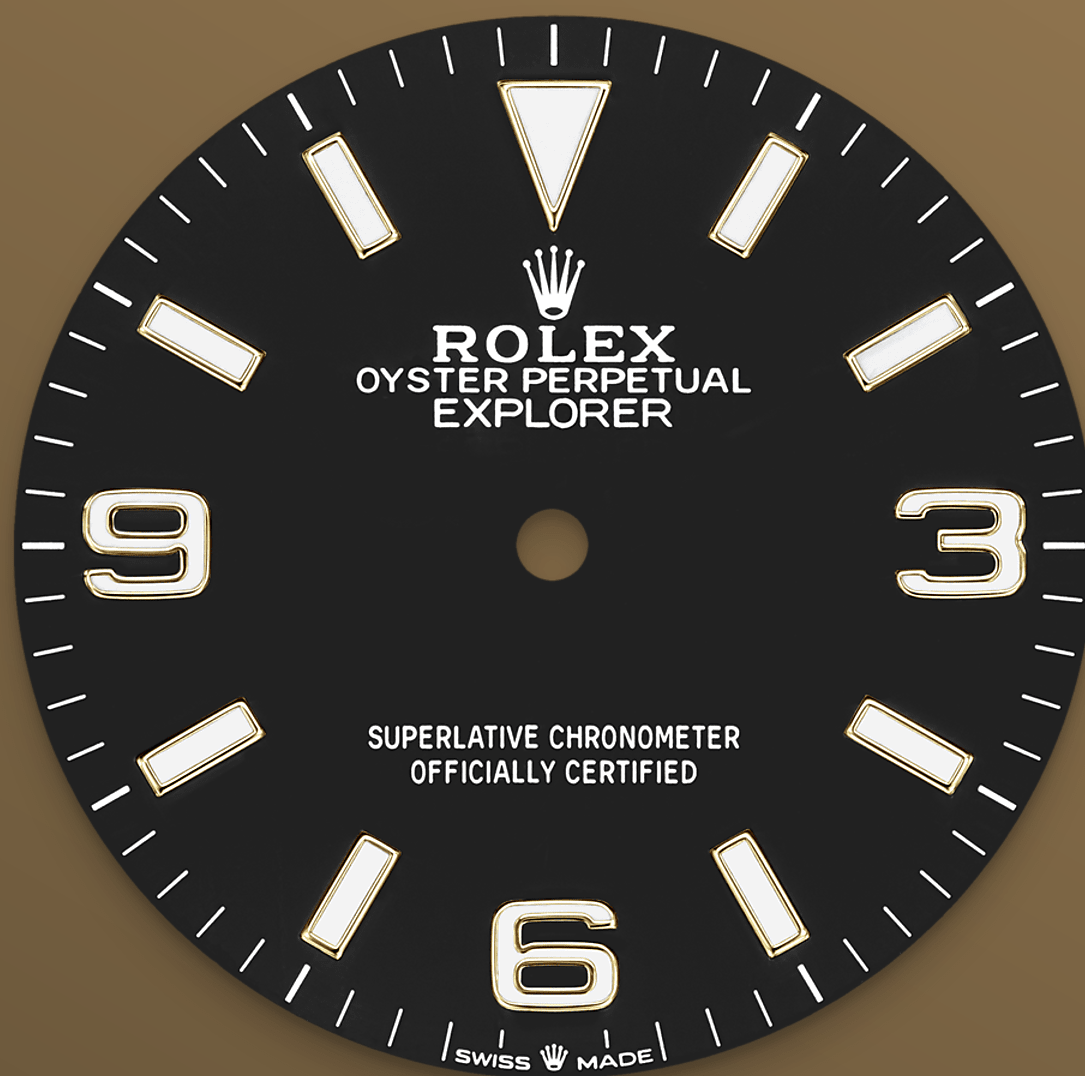




Explorer 36

Oyster, 36 mm, Oystersteel och gult guld

**Oyster Perpetual
Explorer 36 i
Oystersteel och gult
guld har en
karaktéristisk svart
urtavla och
karaktéristiska siffror 3,
6 och 9 med
Chromalight-visning.**



SVART URTAVLA

Optimal läsbarhet under alla förhållanden

Det är urtavlan som utmärker en Rolex klocka. Det är dess egenskaper som är viktigast för Rolex-urens identitet och läsbarhet. Explorer modellens karakteristiska siffermarkeringar vid 3, 6 och 9 är fyllda med ett självlysande material som avger ett långvarigt blått sken, precis som timmarkeringarna och visarna.



SLÄT RING

En etablerad ikon

Oyster Perpetual Explorer 36 skänker en fräsch fläkt till de diskreta rena linjer som sedan länge har etablerat den som en ikon.

Den släta vridringen i gult guld är robust men elegant och i perfekt samklang med Explorers ikoniska arv.

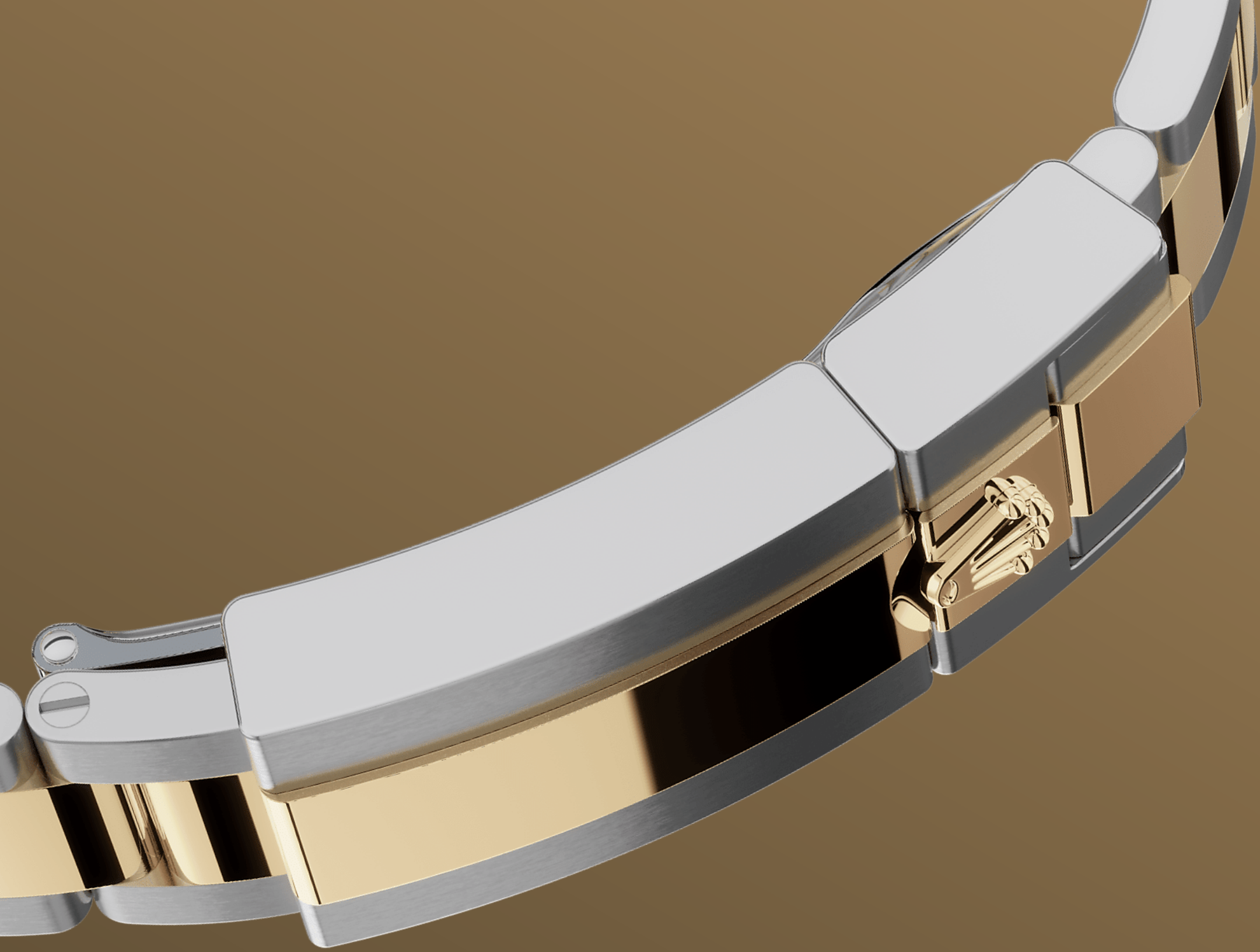


GUL ROLESOR

Ett möte mellan två metaller

Guld åtrås för sin lyster och ädelhet. Stål förstärker styrka och pålitlighet. Tillsammans förenar de i harmoni sina bästa egenskaper.

Rolesor är ett äkta Rolex-signum som har funnits på Rolex modeller sedan tidigt 1930-tal och det registrerades som varumärkesnamn 1933. Det är en av de ledande pelarna i Oyster-kollektionen.



OYSTER-ARMBANDET

En blandning av form och funktion

Oyster-armbandet är en perfekt blandning av form, funktion, estetik och teknik, framtaget för att vara både robust och bekvämt. Det är utrustat med ett Oysterlock-viklås, som förhindrar att det öppnas av misstag, samt med Easylink, en smidig förlängningslänk, som även den är exklusiv för Rolex.

Detta sinnrika system gör det möjligt för bäraren att öka armbandets länk med cirka 5 mm vilket ger extra komfort i alla lägen.

Mer tekniska specifikationer Explorer

Referens 124273

Boettmodell

Typ

Oyster, 36 mm, Oystersteel och gult guld

Diameter

36 mm

Material

Oystersteel och gult guld

Ring

Slät

Oysters arkitektur

Mellanboett i ett stycke, iskruvad bakboett och skruvkrona

Skruvkrona

Skruvad, dubbelt Twinlock-vattentäthetssystem

Kristall

Reptåligt safirglas

Vattentäthet

Vattentät till 100 meter/330 fot

Urverk

Typ

Perpetual, mekaniskt, självvupdragande

Kaliber

3230, tillverkare Rolex

Precision

-2/+2 sek/dag, efter boettering

Oscillator

Paramagnetisk blå Parachrom-spiralfjäder. Högpresterande Paraflex-stötdämpare

Uppdragning

Dubbelriktad självuppdragning genom Perpetual-rotor

Effektreserv

Ca 70 timmar

Armband

Typ

Oyster, tredelade solida länkar

Armbandsmaterial

Gul Rolesor – kombination av Oystersteel och gult guld

Spänne

Oysterlock-viklås med säkerhetsspärr med Easylink 5 mm smidig förlängningslänk

Urtavla

Typ

Svart

Uppgifter

Mycket tydlig Chromalight-tidsvisning med långvarigt blått sken

Certifiering

Typ

Superlative Chronometer (COSC + Rolex certifiering efter boettering)

Utforska och upptäck mer på Rolex.com

Alla immateriella rättigheter såsom varumärken, varunamn, design och upphovsrätt är reserverade.

Ingenting av det som finns på denna webbplats får reproducerad utan skriftligt tillstånd. Rolex förbehåller sig rätten att när som helst ändra modellerna på denna webbplats.

