



Submariner Date

Oyster, 41 mm, Oystersteel och guld
guld

**Oyster Perpetual
Submariner Date i
Oystersteel och gult
guld med en Blå
Cerachrom och en
kungsblå urtavla med
stora självlysande
timmarkeringar.**



RING SOM KAN VRIDAS ÅT ETT HÅLL

Ett undervattensverktyg

Submariners vridbara ring fyller en mycket viktig funktion i klockan. 60-minuters graderingarna gör att dykare kan mäta tiden för sin dykning och sina dekompressionsstopp på ett säkert sätt.

Rolex Cerachrom-ringinlägg som tillverkas av hård, korrosionsbeständig keramik, är nästintill orepbart. En självlysande kapsel på nollmarkeringen säkerställer läsbarhet, oavsett hur mörkt det är. Ringens räfflade kant är noggrant designad för att ge utmärkt grepp under vatten, även med handskar.



KUNGSBLÅ URTAVLA

För läsbarhet under vatten

Urtavlans självlysande Chromalight-applikationerna är en innovation som förbättrade synlighet i mörka miljöer, en nödvändig funktion för dykare.

Timmarkeringar i enkla former – trianglar, cirklar och rektanglar – och breda tim- och minutvisare ger ögonblicklig och pålitlig tidsavläsning för att förhindra förvirring i djupet.

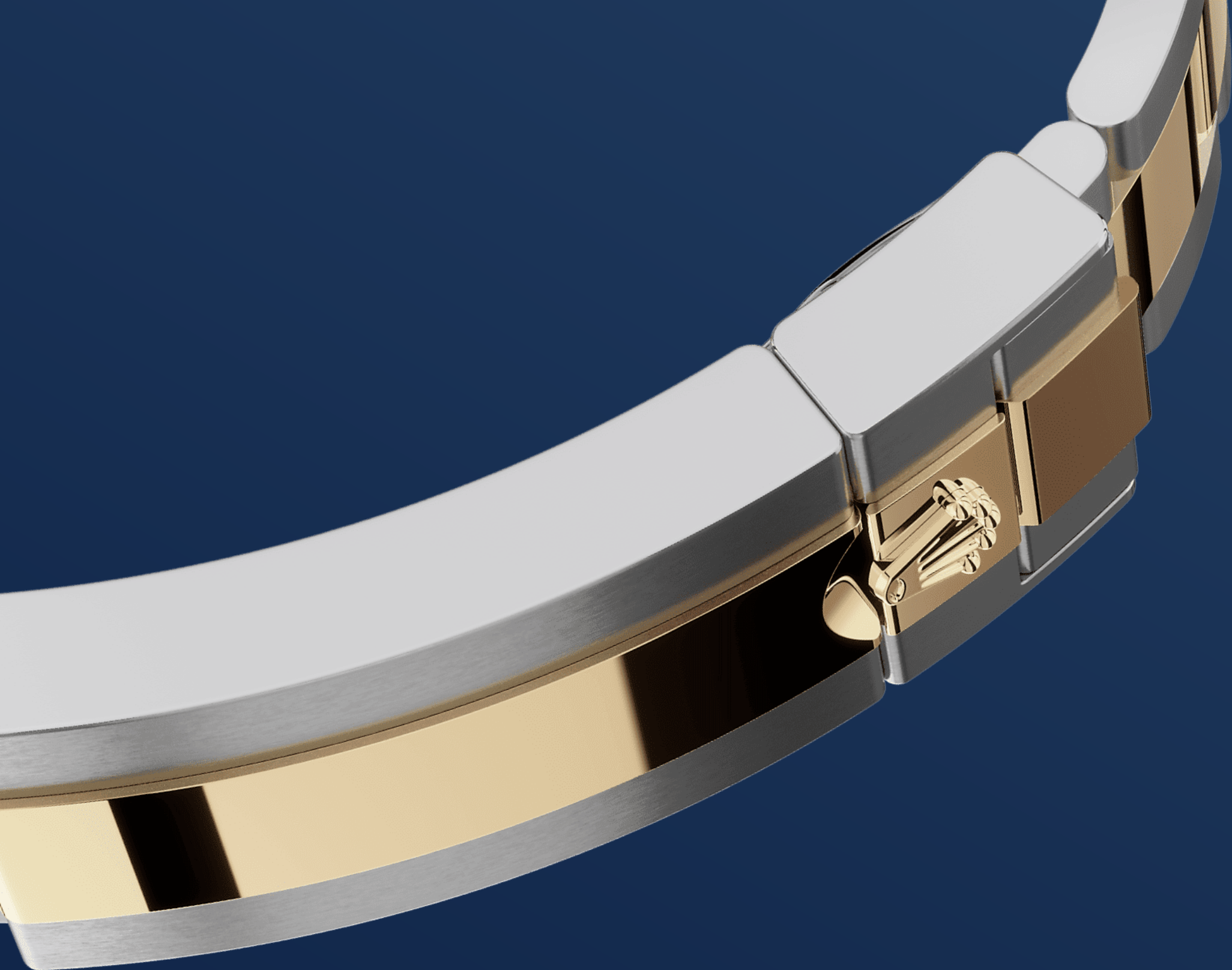


GUL ROLESOR

Ett möte mellan två metaller

Guld åtrås för sin lyster och ädelhet. Stål förstärker styrka och pålitlighet. Tillsammans förenar de i harmoni sina bästa egenskaper.

Rolesor är ett äkta Rolex-signum som har funnits på Rolex modeller sedan tidigt 1930-tal och det registrerades som varumärkesnamn 1933. Det är en av de ledande pelarna i Oyster-kollektionen.



OYSTER-ARMBANDET

En blandning av form och funktion

Oyster-armbandet är en perfekt blandning av form, funktion, estetik och teknik, framtaget för att vara både robust och bekvämt.

Det är utrustat med ett Oysterlock-lås som förhindrar att det öppnas av misstag och det sinnrika förlängningssystemet Glidelock som gör det möjligt att finjustera armbandets längd utan verktyg, vilket gör att det kan sitta bekvämt över en dykardräkt

Mer tekniska specifikationer Submariner

Referens 126613LB

Boettmodell

Typ

Oyster, 41 mm, Oystersteel och gult guld

Diameter

41 mm

Material

Oystersteel och gult guld

Ring

Reptåligt blått Cerachrom-keramikinlägg, vridbart åt ena hållet, med 60-minuters-gradering, siffror och graderingar belagda med guld

Oysters arkitektur

Mellanboett i ett stycke, iskruvad bakboett och skruvkrona

Skruvkrona

Skruvad, trefaldigt Triplock -vattentäthetssystem

Kristall

Reptåligt safirglas, cykloplins över datumet

Vattentäthet

Vattentät till 300 meter/1 000 fot

Urverk

Typ

Perpetual, mekaniskt, självvuppdragande

Kaliber

3235, tillverkare Rolex

Precision

-2/+2 sek/dag, efter boettering

Oscillator

Paramagnetisk blå Parachrom-spiralfjäder. Högpresterande Paraflex-stötdämpare

Uppdragning

Dubbelriktad självuppdragning genom Perpetual-rotor

Effektreserv

Ca 70 timmar

Funktioner

Centrala tim-, minut- och sekundvisare. Ögonblickligt datum med snabbinställning. Sekundstopp för exakt tidsinställning

Armband

Typ

Oyster, tredelade solida länkar

Armbandsmaterial

Gul Rolesor – kombination av Oystersteel och gult guld

Spänne

Oysterlock viklås med säkerhetsspärr och Rolex Glidelock förlängningssystem

Urtavla

Typ

Kungsblå

Uppgifter

Mycket tydlig Chromalight-tidsvisning med långvarigt blått sken

Certifiering

Typ

Superlative Chronometer (COSC + Rolex certifiering efter boettering)

Utforska och upptäck mer på Rolex.com

Alla immateriella rättigheter såsom varumärken, varunamn, design och upphovsrätt är reserverade.

Ingenting av det som finns på denna webbplats får reproducerad utan skriftligt tillstånd. Rolex förbehåller sig rätten att när som helst ändra modellerna på denna webbplats.

