



# Lady-Datejust

Oyster, 28 mm, Oystersteel, vitt guld  
och diamanter

**Denna Oyster Perpetual  
Lady-Datejust i  
Oystersteel och vitt guld  
har en vit pärlemor  
besatt med diamanter  
urtavla och Jubilee  
armband.**



URTAVLA I PÄRLEMOR

## Framhäver naturlig skönhet

Denna urtavla har diamanter i 18k guldfattning. Pärlemor är i sig självt fyllt av mysterier och överraskningar. Beroende på dess ursprung så kan pärlemor vara rosa, vit, svart eller gul. Dess färg, intensitet och struktur varierar beroende på vilken del av snäckan som den har utvunnits från.

Hos Rolex färgas aldrig pärlemor. Istället ägnas särskilt kunnande och skicklighet åt att helt enkelt framhäva dess naturliga skönhet och bevara dess





DIAMANTBESATT RING

## En gnistrande symfoni

Juvelfattare, precis som skulptörer, bearbetar de ädla metallerna för hand för att skapa infästningarna där varje ädelsten sitter perfekt. Med en juvelerares konstantverksskicklighet placeras stenen med minutiös noggrannhet i linje med de andra stenarna för att sedan säkert förankras i dess guld- eller platinainfattning.

Förutom stenarnas inneboende kvalitet, bidrar flera olika kriterier till skönheten i Rolex julvelinfattningar – ädelstenarnas precisa höjdplacering, anpassning och position,



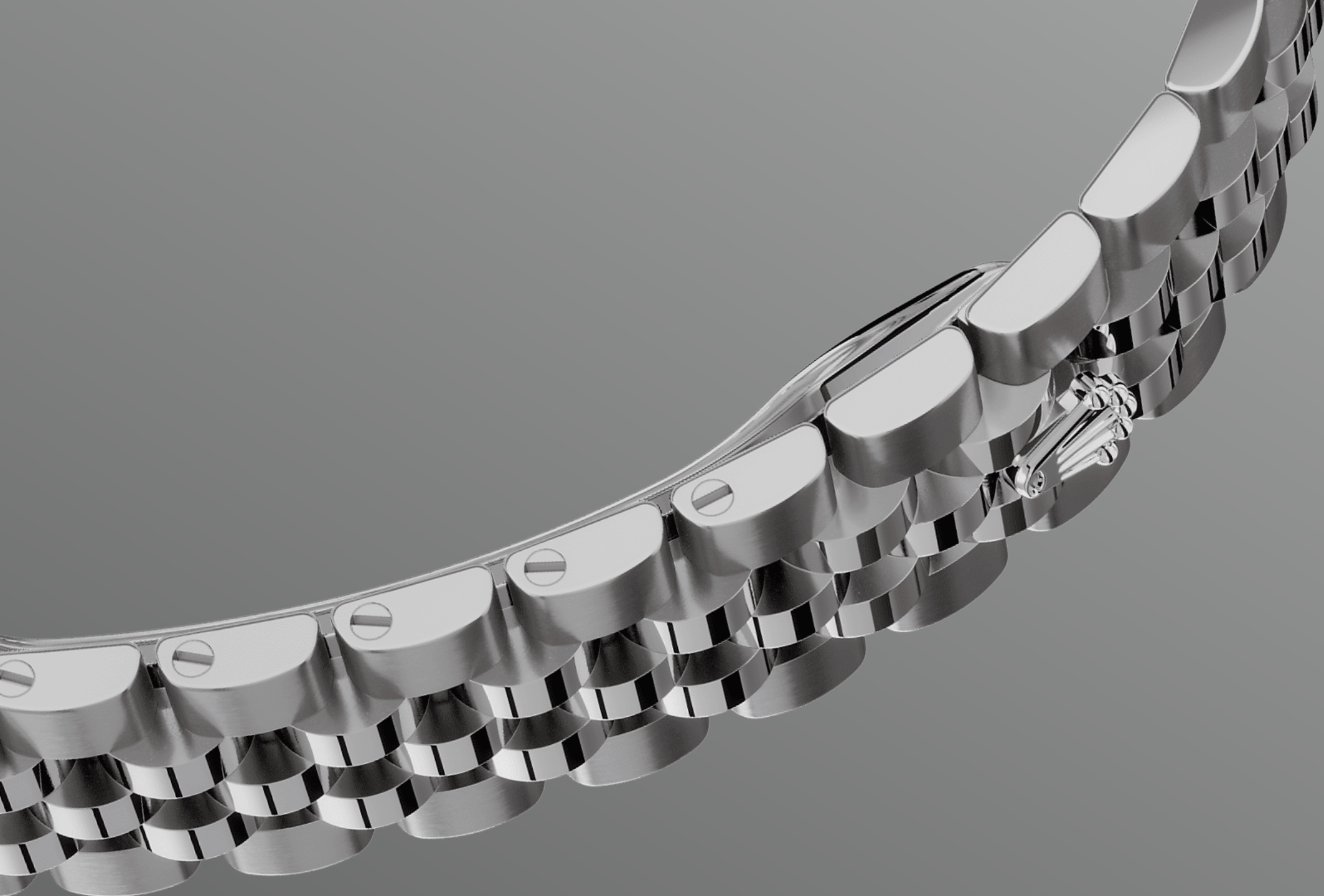


VIT ROLESOR

## Ett möte mellan två metaller

Guld åtrås för sin lyster och ädelhet. Stål förstärker styrka och pålitlighet. Tillsammans förenar de i harmoni sina bästa egenskaper.

Rolesor är ett äkta Rolex-signum som har funnits på Rolex modeller sedan tidigt 1930-tal och det registrerades som varumärkesnamn 1933. Det är en av de ledande pelarna i Oyster-kollektionen.



JUBILLE-ARMBANDET

## Flexibelt och bekvämt

Designen, utvecklingen och tillverkningen av Rolex armband och lås, liksom de hårda testerna som de utsätts för, inbegriper avancerade tekniker.

Och som med klockornas alla delar, garanterar estetiska kontroller av människor oklanderlig skönhet. Det böjliga och bekväma metallarmbandet Jubilee, med femdelade länkar, designades och tillverkades speciellt för lanseringen av Oyster Perpetual Datejust 1945.

# Mer tekniska specifikationer Lady- Datejust

Referens 279384RBR

## Boettmodell

---

### Typ

Oyster, 28 mm, Oystersteel, vitt guld och diamanter

### Diameter

28 mm

### Material

Oystersteel, vitt guld och diamanter

### Ring

Besatt med diamanter

### Oysters arkitektur

Mellanboett i ett stycke, iskruvad bakboett och skruvkrona

### Skruvkrona

Skruvad, dubbelt Twinlock-vattentäthetssystem

### Kristall

Reptåligt safirglas, cykloplins över datumet

### Vattentäthet

Vattentät till 100 meter/330 fot

## Urverk

---

### Typ

Perpetual, mekaniskt, självvuppdragande

### Kaliber

2236, tillverkare Rolex

### Precision

-2/+2 sek/dag, efter boettering

### **Oscillator**

Syloxi-spiralfjäder i silikon med patenterad geometri.

Högpresterande Paraflex-stötdämpare

### **Uppdragning**

Dubbelriktad självuppdragning genom Perpetual-rotor

### **Effektreserv**

Ca 55 timmar

### **Funktioner**

Centrala tim-, minut- och sekundvisare. Ögonblickligt datum med snabbinställning. Sekundstopp för exakt tidsinställning

## **Armband**

---

### **Typ**

Jubilee, femdelade länkar

### **Spänne**

Dolt Crownclasp-viklås

### **Armbandsmaterial**

Oystersteel

## **Urtavla**

---

### **Typ**

Vit pärlemor, besatt med diamanter

## **Certifiering**

---

### **Typ**

Superlative Chronometer (COSC + Rolex certifiering efter boettering)

# Utforska och upptäck mer på Rolex.com

**Alla immateriella rättigheter såsom varumärken, varunamn, design och upphovsrätt är reserverade.**

Ingenting av det som finns på denna webbplats får reproducerad utan skriftligt tillstånd. Rolex förbehåller sig rätten att när som helst ändra modellerna på denna webbplats.

