



Datejust 31

Oyster, 31 mm, Oystersteel och vitt guld

**Denna Oyster Perpetual
Datejust 31 i Oystersteel
och vitt guld har en
mörkgrå, diamanbesatt
urtavla och Oyster
armband.**



MÖRKGRÅ URTAVLA

Klocktillverkningsteknik

Denna urtavla har diamanter i 18k guldfattning. Solstrålefinishen skapar vackra ljusreflektioner på många urtavlor i Oyster Perpetual-kollektionen. Den uppnås med mästerliga borsttekniker som skapar räfflor som löper utåt från urtavlans mitt.

Ljus sprider sig genomgående längs varje räffla och skapar en karaktäristisk glöd som flyttar sig beroende på hur handleden hålls. När solstrålefinishen har fullbordats, appliceras urtavlans färg med hjälp av PVD (fysisk förångningsdeposition) eller elektroplätning. Ett

tunt lager med lack ger urtavlan dess slutliga utseende.



RÄFFLAD VRIDRING

Ett Rolex-signum

Rolex räfflade ring är ett utmärkande drag. Ursprungligen hade räfflingen på Oyster-ringen ett praktiskt syfte, den var till för att skruva fast ringen på boetten och bidrog till urets vattentäthet.

Därför var den identisk med räfflingen på bakboetten, som också skruvades fast i boetten med hjälp av särskilda Rolex-verktyg för vattentäthet. Med tiden blev räfflingen ett estetiskt element, ett äkta Rolex-signaturdrag. Idag är den

räfflade ringen ett utmärkande drag. I guld på denna Datejust 31.

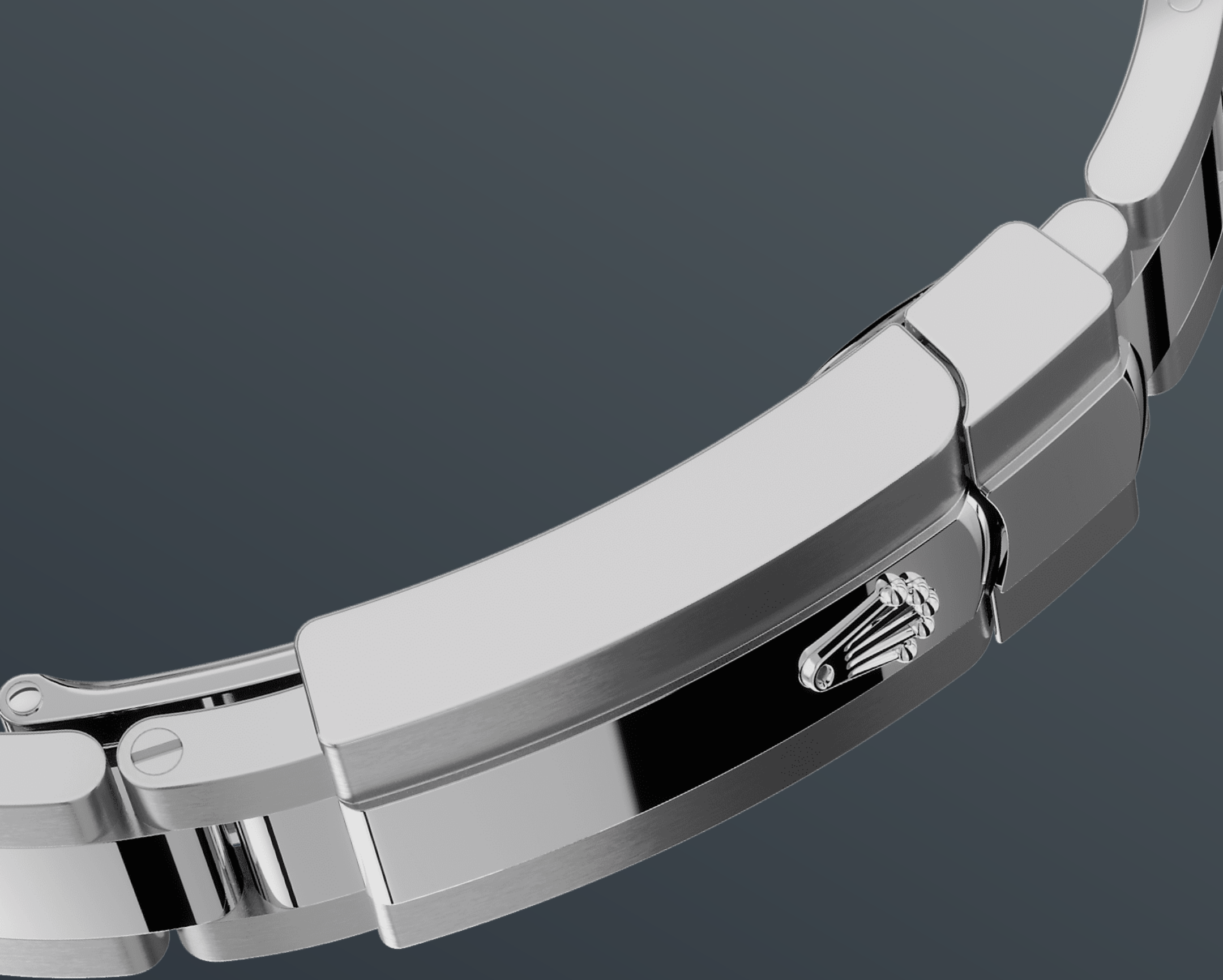


VIT ROLESOR

Ett möte mellan två metaller

Guld åtrås för sin lyster och ädelhet. Stål förstärker styrka och pålitlighet. Tillsammans förenar de i harmoni sina bästa egenskaper.

Rolesor är ett äkta Rolex-signum som har funnits på Rolex modeller sedan tidigt 1930-tal och det registrerades som varumärkesnamn 1933. Det är en av de ledande pelarna i Oyster-kollektionen.



OYSTER-ARMBANDET

En blandning av form och funktion

Oyster-armbandet är en perfekt blandning av form, funktion, estetik och teknik, framtaget för att vara både robust och bekvämt.

Det är utrustat med ett Oysterclasp-spänne samt med en Easylink-förlängningslänk, som även den är exklusiv för Rolex. Detta sinnrika system gör det möjligt för bäraren att öka armbandets länk med cirka 5 mm vilket ger extra komfort i alla lägen.

Mer tekniska specifikationer Datejust

Referens 278274

Boettmodell

Typ

Oyster, 31 mm, Oystersteel och vitt guld

Diameter

31 mm

Material

Oystersteel och vitt guld

Ring

Räfflad

Oysters arkitektur

Mellanboett i ett stycke, iskruvad bakboett och skruvkrona

Skruvkrona

Skruvad, dubbelt Twinlock-vattentäthetssystem

Kristall

Reptåligt safirglas, cykloplins över datumet

Vattentäthet

Vattentät till 100 meter/330 fot

Urverk

Typ

Perpetual, mekaniskt, självuppdragande

Kaliber

2236, tillverkare Rolex

Precision

-2/+2 sek/dag, efter boettering

Oscillator

Syloxi-spiralfjäder i silikon med patenterad geometri. Högpresterande Paraflex-stötdämpare

Uppdragning

Dubbelriktad självuppdragning genom Perpetual-rotor

Effektreserv

Ca 55 timmar

Funktioner

Centrala tim-, minut- och sekundvisare. Ögonblickligt datum med snabbinställning. Sekundstopp för exakt tidsinställning

Armband

Typ

Oyster, tredelade solida länkar

Spänne

Oysterclasp-viklås med Easylink 5 mm smidig förlängningslänk

Armbandsmaterial

Oystersteel

Urtavla

Typ

Mörkgrå, besatt med diamanter

Juvelinfattning

Diamanter i 18k guldfattning

Certifiering

Typ

Superlative Chronometer (COSC + Rolex certifiering efter boettering)

Utforska och upptäck mer på Rolex.com

Alla immateriella rättigheter såsom varumärken, varunamn, design och upphovsrätt är reserverade.

Ingenting av det som finns på denna webbplats får reproduceras utan skriftligt tillstånd. Rolex förbehåller sig rätten att när som helst ändra modellerna på denna webbplats.

