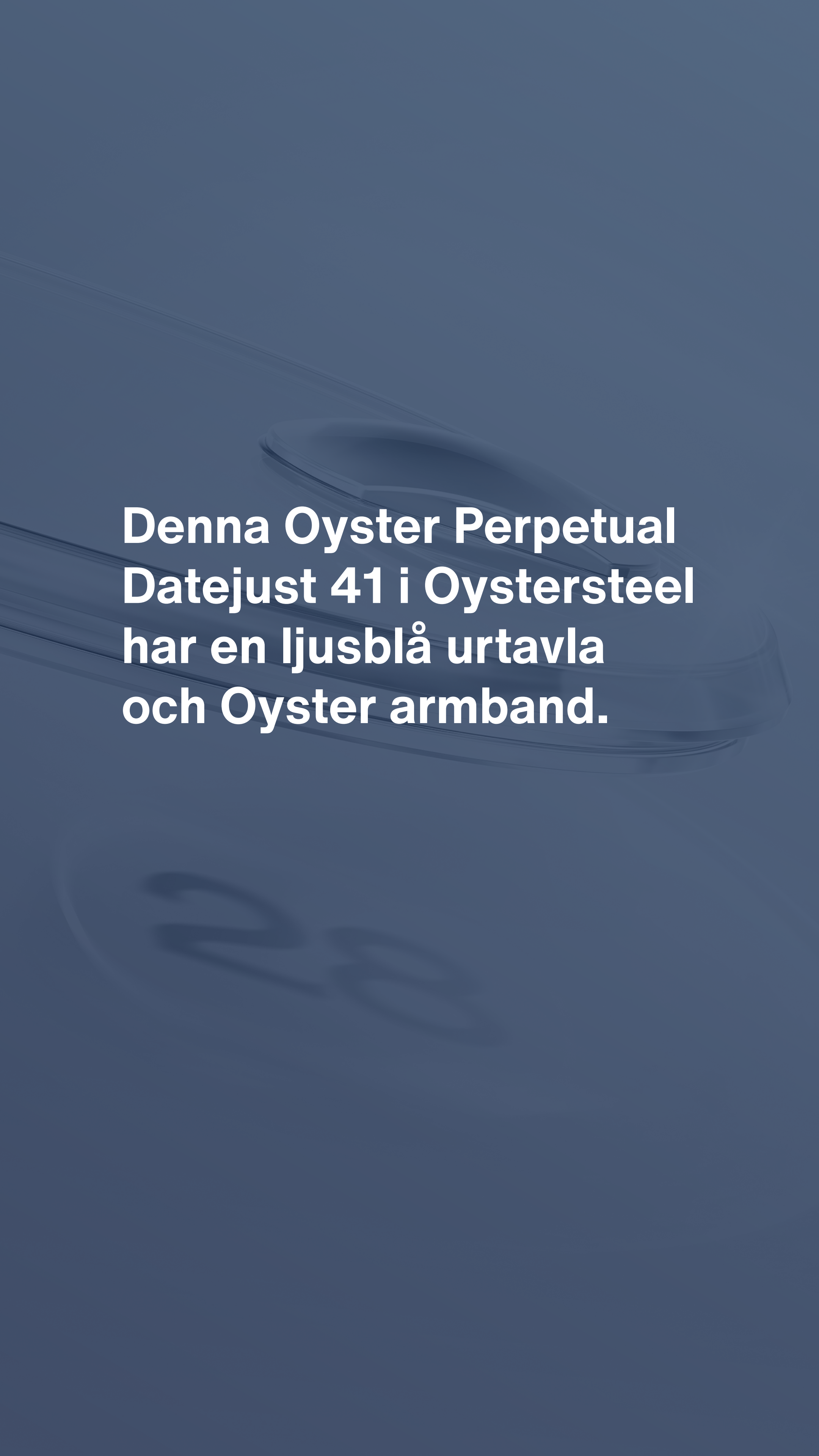


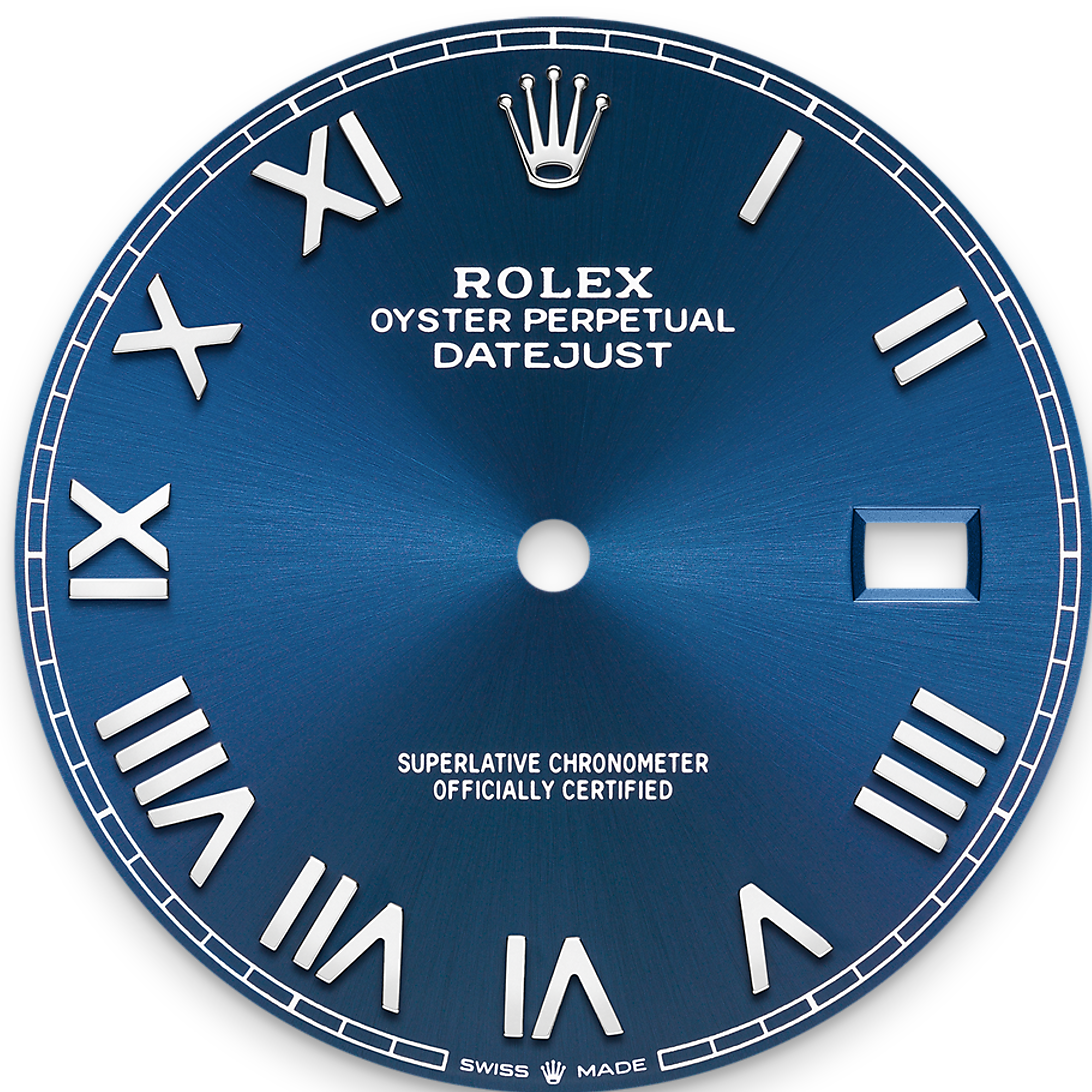


# Datejust 41

Oyster, 41 mm, Oystersteel



**Denna Oyster Perpetual  
Datejust 41 i Oystersteel  
har en ljusblå urtavla  
och Oyster armband.**



LJUSBLÅ URTAVLA

## Klocktillverkningsteknik

Solstrålefinishen skapar vackra ljusreflektioner på många urtavlor i Oyster Perpetual-kollektionen. Den uppnås med mästerliga borsttekniker som skapar räfflor som löper utåt från urtavlans mitt.

Ljus sprider sig genomgående längs varje räffla och skapar en karaktäristisk glöd som flyttar sig beroende på hur handleden hålls. När solstrålefinishen har fullbordats, appliceras urtavlans färg med hjälp av PVD (fysisk förångningsdeposition) eller elektroplätning. Ett

tunt lager med lack ger urtavlan dess slutliga utseende.

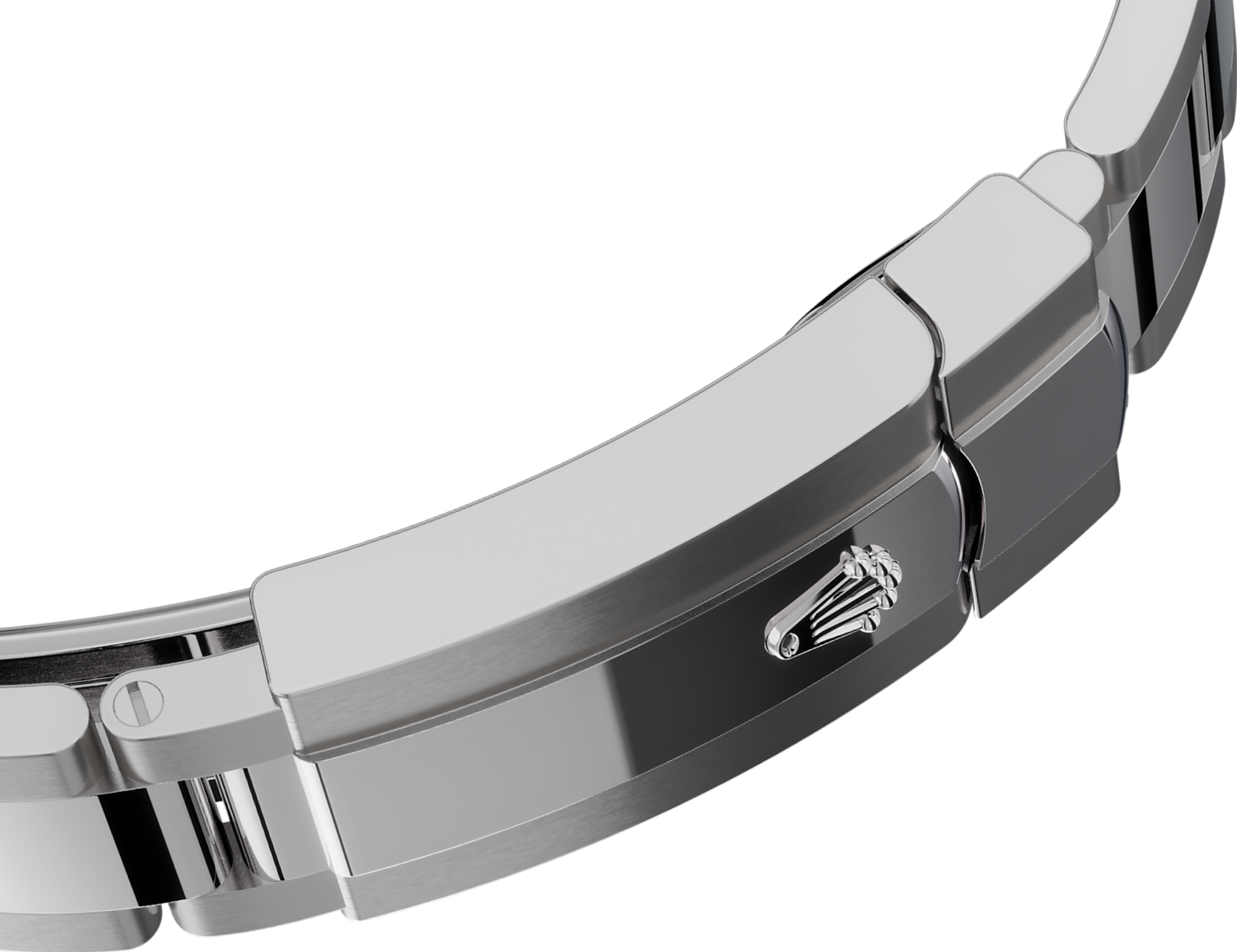


OYSTERSTEEL

## Hög motståndskraft mot korrosion

Rolex använder Oystersteel till sina ur med stålboetter. Oystersteel, som särskilt tagits fram för märket, hör till familjen 904L-stål, legeringar som främst används inom högteknologiska områden och i rymd- och kemikalieindustrier, där maximal korrosionsbeständighet är en nödvändighet.

Oystersteel är extremt motståndskraftigt, har en enastående finish efter polering och bevarar sin skönhet även i de hårdaste miljöer.



OYSTER-ARMBANDET

## En blandning av form och funktion

Oyster-armbandet är en perfekt blandning av form, funktion, estetik och teknik, framtaget för att vara både robust och bekvämt.

Det är utrustat med ett Oysterclasp-spänne samt med en Easylink-förlängningslänk, som även den är exklusiv för Rolex. Detta sinnrika system gör det möjligt för bäraren att öka armbandets länk med cirka 5 mm vilket ger extra komfort i alla lägen.



CYKLOPLINSEN

## En förstörande lins

Cykloplinsen är en av Rolex mest särskiljande och lättigenkännliga drag.

Uppkallad efter den enögda jätten i den grekiska mytologin – cykloplinsen förstör klockans ikoniska datumvisning så att datumet blir lätta att läsa. Bakom cyklopen, precis som med alla funktioner på ett Rolex-ur, ligger en historia om innovation, forskning och utveckling – och den ändlösa strävan efter perfektion.

# Mer tekniska specifikationer Datejust

Referens 126300

## Boettmodell

---

### Typ

Oyster, 41 mm, Oystersteel

### Diameter

41 mm

### Material

Oystersteel

### Ring

Slät

### Oysters arkitektur

Mellanboett i ett stycke, iskruvad bakboett och skruvkrona

### Skruvkrona

Skruvad, dubbelt Twinlock-vattentätthetssystem

### Kristall

Reptåligt safirglas, cykloplins över datumet

### Vattentäthet

Vattentät till 100 meter/330 fot

## Urverk

---

### Typ

Perpetual, mekaniskt, självuppdragande

### Kaliber

3235, tillverkare Rolex

### Precision

-2/+2 sek/dag, efter boettering

### Oscillator

Paramagnetisk blå Parachrom-spiralfjäder. Högpresterande Paraflex-stötdämpare

### Uppdragning

Dubbelriktad självuppdragning genom Perpetual-rotor

**Effektreserv**

Ca 70 timmar

**Funktioner**

Centrala tim-, minut- och sekundvisare. Ögonblickligt datum med snabbinställning. Sekundstopp för exakt tidsinställning

## Armband

---

**Typ**

Oyster, tredelade solida länkar

**Spänne**

Oysterclasp-viklås med Easylink 5 mm smidig förlängningslänk

**Arbandsmaterial**

Oystersteel

## Urtavla

---

**Typ**

Ljusblå

## Certifiering

---

**Typ**

Superlative Chronometer (officiell kronometercertifiering + Rolex-certifiering efter boettering)

# Utforska och upptäck mer på Rolex.com

**Alla immateriella rättigheter såsom varumärken, varunamn, design och upphovsrätt är reserverade.**

Ingenting av det som finns på denna webbplats får reproduceras utan skriftligt tillstånd. Rolex förbehåller sig rätten att när som helst ändra modellerna på denna webbplats.

